



Republika e Kosovës
Republika Kosova - Republic of Kosova
Qeveria - Vlada - Government

Ministria e Financave, Punës dhe Transfereve
Ministarstvo za Finansije, Rada i Transfera - Ministry of Finance, Labor and Transfers

Departamenti i Tatimit në Pronë-Odeljenje za Poreza na Imovinu-Department of Property Tax

**RAPORTI I VLERËSIMIT TË PËRGJITHSHËM
PRONAT BUJQËSORE DHE PYJORE
KOMUNA PODUJEVË**

Prishtinë, 29.10.2021

www.tatimineprone-rks.org

RAPORT MBI VLERËSIMIN E PËRGJITHSHËM

Komuna: **PODUJEVË**

Data e nxjerrjes së raportit: **29.10.2021**

Kategoria e pronës: **Pronë Bujqësore**

- Niveli/Nivelet e vlerës/vlerave në çdo zonë vlere.

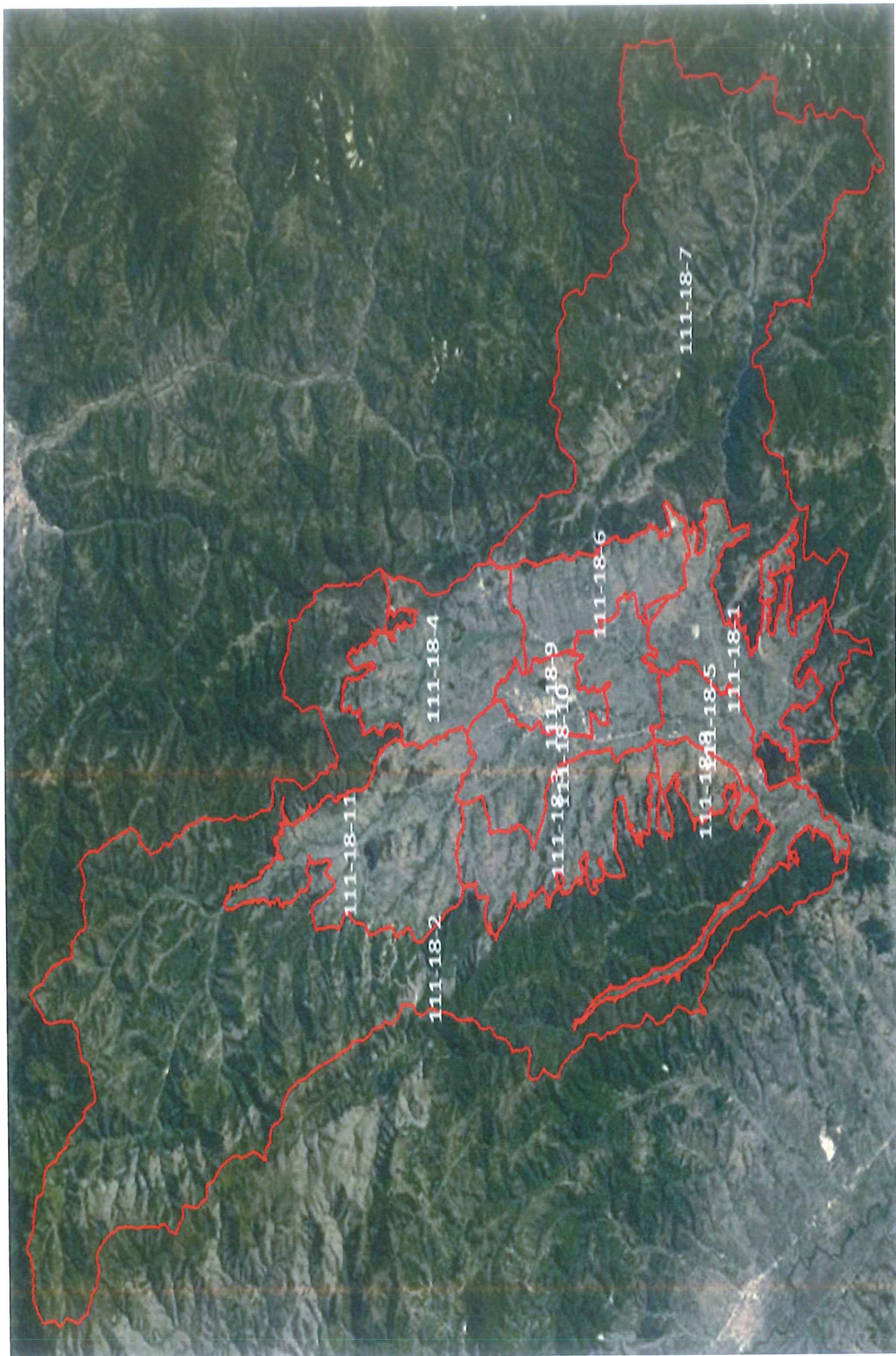
Nivelet e Vlerave (€/m²)					
PODUJEVË					
TOKË BUJQËSORE					
Numri i Zonës së Vlerës	Kategoria e Vlerës				
	Arë	Kullosë	Livadh	Pemishte	Vresht
1801	1.30 €	0.90 €	1.00 €	1.30 €	1.30 €
1802	0.60 €	0.40 €	0.45 €	0.60 €	0.60 €
1803	1.60 €	1.10 €	1.25 €	1.60 €	1.60 €
1804	1.20 €	0.80 €	0.95 €	1.20 €	1.20 €
1805	2.20 €	1.50 €	1.75 €	2.20 €	2.20 €
1806	2.00 €	1.40 €	1.60 €	2.00 €	2.00 €
1807	1.00 €	0.70 €	0.80 €	1.00 €	1.00 €
1808	1.30 €	0.90 €	1.00 €	1.30 €	1.30 €
1809	4.60 €	3.20 €	3.65 €	4.60 €	4.60 €
1810	2.50 €	1.75 €	2.00 €	2.50 €	2.50 €
1811	2.20 €	1.50 €	1.75 €	2.20 €	2.20 €

- Niveli/Nivelet e vlerës/vlerave në çdo zonë vlere.

Nivelet e Vlerave (€/m²)				
PODUJEVË				
OBJEKTE BUJQËSORE				
Numri i Zonës së Vlerës	Kategoria e Vlerës			
	Objekt bujqësor për gjënë e gjallë	Ahur/Kotec	Hurdhë peshqish	Objekt tjetër bujqësor
1801	55.00 €	27.50 €	55.00 €	27.50 €
1802	40.00 €	20.00 €	40.00 €	20.00 €
1803	60.00 €	30.00 €	60.00 €	30.00 €
1804	60.00 €	30.00 €	60.00 €	30.00 €
1805	70.00 €	35.00 €	70.00 €	35.00 €
1806	70.00 €	35.00 €	70.00 €	35.00 €
1807	40.00 €	20.00 €	40.00 €	20.00 €
1808	55.00 €	27.50 €	55.00 €	27.50 €
1809	100.00 €	50.00 €	100.00 €	50.00 €
1810	80.00 €	40.00 €	80.00 €	40.00 €
1811	65.00 €	32.50 €	65.00 €	32.50 €

A. TG

Harta e zonave të vlerave për Prona Bujqësore



A.75

PËRSHKRIMI I ZONAVE TË VLERAVE

Kategoria e Pronës: Pronë Bujqësore.

Numri i zonës së vlerës: 1801

Emri i zonës së vlerës: Dumosh, Batllavë, Bellopojë, Tërnavë, Halabak.

Kategoria e vlerës: Arë.

1. **Përshkrim i zonës së vlerës:** Zona shtrihet në jug të komunës e cila karakterizohet me shumë parcela bujqësore të cilat kultivohen.
2. **Metoda e vlerësimit:** Metoda e Krahasimit të Shitblerjeve.
3. **Të dhënat e shitblerjeve:** Në këtë zonë kemi 25 kontrata të shitblerjes përfaqësuese.
4. **Burimi i informatave:** Kontratat e Shitblerjeve.

Kategoria e vlerës: Objekt Bujqësor për gjënë e gjallë.

1. **Metoda e vlerësimit:** Metoda e Kostos.
2. **Burimi i informatave:** Informatat rreth kostos së ndërtimit të objekteve.

Numri i zonës së vlerës: 1802

Emri i zonës së vlerës: Zona Malore Veri - Perëndim.

Kategoria e vlerës: Arë.

1. **Përshkrim i zonës së vlerës:** Zona përshinë kryesisht tokë malore me shumë pak tokë bujqësore.
2. **Metoda e vlerësimit:** Metoda e Krahasimit të Shitblerjeve.
3. **Të dhënat e shitblerjeve:** Në këtë zonë kemi 1 kontratë të shitblerjes përfaqësuese.
4. **Burimi i informatave:** Kontratat e Shitblerjeve.

Kategoria e vlerës: Objekt Bujqësor për gjënë e gjallë.

1. **Metoda e vlerësimit:** Metoda e Kostos.
2. **Burimi i informatave:** Informatat rreth kostos së ndërtimit të objekteve.

Numri i zonës së vlerës: 1803

Emri i zonës së vlerës: Bradash, Velikarekë, Llapashticë, Gllamnik.

Kategoria e vlerës: Arë.

1. **Përshkrim i zonës së vlerës:** Kjo zonë ka numër të konsiderueshëm të parcelave rezidenciale megjithatë pjesa dërrmuese e zonës ka parcela bujqësore.
2. **Metoda e vlerësimit:** Metoda e Krahasimit të Shitblerjeve.
3. **Të dhënat e shitblerjeve:** Në këtë zonë kemi 14 kontrata të shitblerjes përfaqësuese.
4. **Burimi i informatave:** Kontratat e Shitblerjeve.

Kategoria e vlerës: Objekt Bujqësor për gjënë e gjallë.

1. **Metoda e vlerësimit:** Metoda e Kostos.
2. **Burimi i informatave:** Informatat rreth kostos së ndërtimit të objekteve.

Numri i zonës së vlerës: 1804

Emri i zonës së vlerës: Llaushë, Dumnicë e Poshtme.

Kategoria e vlerës: Arë.

1. **Përshkrim i zonës së vlerës:** Pjesa dërrmuese e kësaj zone përmban parcela bujqësore.
2. **Metoda e vlerësimit:** Metoda e Krahasimit të Shitblerjeve.
3. **Të dhënat e shitblerjeve:** Në këtë zonë kemi 5 kontrata të shitblerjes përfaqësuese.
4. **Burimi i informatave:** Kontratat e Shitblerjeve.

Kategoria e vlerës: Objekt Bujqësor për gjënë e gjallë.

1. **Metoda e vlerësimit:** Metoda e Kostos.
2. **Burimi i informatave:** Informatat rreth kostos së ndërtimit të objekteve.

Numri i zonës së vlerës: 1805

Emri i zonës së vlerës: Lupç, Majac, Llugë.

Kategoria e vlerës: Arë.

1. **Përshkrim i zonës së vlerës:** Zona përfshinë numër të madh të parcelave bujqësore.
2. **Metoda e vlerësimit:** Metoda e Krahasimit të Shitblerjeve.
3. **Të dhënat e shitblerjeve:** Në këtë zonë kemi 11 kontrata të shitblerjes përfaqësuese.
4. **Burimi i informatave:** Kontratat e Shitblerjeve.

Kategoria e vlerës: Objekt Bujqësor për gjënë e gjallë.

1. **Metoda e vlerësimit:** Metoda e Kostos.
2. **Burimi i informatave:** Informatat rreth kostos së ndërtimit të objekteve.

Numri i zonës së vlerës: 1806

Emri i zonës së vlerës: Balloc, Lladoc, Shajkoc.

Kategoria e vlerës: Arë.

1. **Përshkrim i zonës së vlerës:** Zonë e cila në vete ka kryesisht parcela bujqësore të cilat kultivohen.
2. **Metoda e vlerësimit:** Metoda e Krahasimit të Shitblerjeve.
3. **Të dhënat e shitblerjeve:** Në këtë zonë kemi 20 kontrata të shitblerjes përfaqësuese.
4. **Burimi i informatave:** Kontratat e Shitblerjeve.

Kategoria e vlerës: Objekt Bujqësor për gjënë e gjallë.

1. **Metoda e vlerësimit:** Metoda e Kostos.
2. **Burimi i informatave:** Informatat rreth kostos së ndërtimit të objekteve.

Numri i zonës së vlerës: 1807

Emri i zonës së vlerës: Pjesa Lindore

Kategoria e vlerës: Arë.

1. **Përshkrim i zonës së vlerës:** Zona e kombinuar me parcela pyjore dhe bujqësore kryesisht në brendësi të vendbanimeve.
2. **Metoda e vlerësimit:** Metoda e Krahasimit të Shitblerjeve.
3. **Të dhënat e shitblerjeve:** Në këtë zonë kemi 5 kontrata të shitblerjes përfaqësuese.
4. **Burimi i informatave:** Kontratat e Shitblerjeve.

Kategoria e vlerës: Objekt Bujqësor për gjënë e gjallë.

1. **Metoda e vlerësimit:** Metoda e Kostos.
2. **Burimi i informatave:** Informatat rreth kostos së ndërtimit të objekteve.

Numri i zonës së vlerës: 1808

Emri i zonës së vlerës: Kunushec.

Kategoria e vlerës: Arë.

1. **Përshkrim i zonës së vlerës:** Kjo zonë ka numër të madh të parcelave bujqësore.
2. **Metoda e vlerësimit:** Metoda e Krahasimit të Shitblerjeve.
3. **Të dhënat e shitblerjeve:** Në këtë zonë nuk kemi kontrata të shitblerjes përfaqësuese.
4. **Burimi i informatave:** Zona ka derivuar nga zonat fqinje duke bërë simulim të tregut.

Kategoria e vlerës: Objekt Bujqësor për gjënë e gjallë.

1. **Metoda e vlerësimit:** Metoda e Kostos.
2. **Burimi i informatave:** Informatat rreth kostos së ndërtimit të objekteve

A. 17

Numri i zonës së vlerës: 1809

Emri i zonës së vlerës: Podujeva Qyteti.

Kategoria e vlerës: Arë.

1. **Përshkrim i zonës së vlerës:** Zona përfshinë qendrën e qytetit të Podujevës dhe ka një numër të vogël të parcelave bujqësore.
2. **Metoda e vlerësimit:** Metoda e Krahasimit të Shitblerjeve.
3. **Të dhënat e shitblerjeve:** Në këtë zonë kemi 21 kontrata të shitblerjes përfaqësuese.
4. **Burimi i informatave:** Kontratat e Shitblerjeve.

Kategoria e vlerës: Objekt Bujqësor për gjënë e gjallë.

1. **Metoda e vlerësimit:** Metoda e Kostos.
2. **Burimi i informatave:** Informatat rreth kostos së ndërtimit të objekteve.

Numri i zonës së vlerës: 1810

Emri i zonës së vlerës: Peran, Letanc, Obrangjë, Gllamnik, Surkish, Sfeqël.

Kategoria e vlerës: Arë.

1. **Përshkrim i zonës së vlerës:** Njihet si zonë me një numër të madh të tokave bujqësore.
2. **Metoda e vlerësimit:** Metoda e Krahasimit të Shitblerjeve.
3. **Të dhënat e shitblerjeve:** Në këtë zonë kemi 27 kontrata të shitblerjes përfaqësuese.
4. **Burimi i informatave:** Kontratat e Shitblerjeve.

Kategoria e vlerës: Objekt Bujqësor për gjënë e gjallë.

1. **Metoda e vlerësimit:** Metoda e Kostos.
2. **Burimi i informatave:** Informatat rreth kostos së ndërtimit të objekteve.

Numri i zonës së vlerës: 1811

Emri i zonës së vlerës: Bajqinë, Dobërdol, Pakashticë, Kërpimeh, Metehi.

Kategoria e vlerës: Arë.

1. **Përshkrim i zonës së vlerës:** Zonë kryesisht me parcela bujqësore.
2. **Metoda e vlerësimit:** Metoda e Krahasimit të Shitblerjeve.
3. **Të dhënat e shitblerjeve:** Në këtë zonë kemi 17 kontrata të shitblerjes përfaqësuese.
4. **Burimi i informatave:** Kontratat e Shitblerjeve.

Kategoria e vlerës: Objekt Bujqësor për gjënë e gjallë.

1. **Metoda e vlerësimit:** Metoda e Kostos.
2. **Burimi i informatave:** Informatat rreth kostos së ndërtimit të objekteve.

Kategoria e pronës: Pronë Pyjore

- Niveli/Nivelet e vlerës/vlerave në çdo zonë vlere.

Nivelet e Vlerave (€/m²)		
PODUJEVË		
TOKË PYJORE		
Numri i Zonës së Vlerës	Kategoria e Vlerës	
	Pyll	Pyll Malor
1801	0.35 €	0.10 €
1802	0.40 €	0.10 €
1803	0.50 €	0.10 €
1804	1.50 €	0.15 €

A.74

Harta e zonave të vlerave për Prona Pyjore



A.TG

PËRSHKRIMI I ZONAVE TË VLERAVE

Kategoria e Pronës: Pronë Pyjore.

Numri i zonës së vlerës: 1801

Emri i zonës së vlerës: Pjesa Veriore.

Kategoria e vlerës: Pyll.

1. **Përshkrim i zonës së vlerës:** Pjesa dërrmuese e kësaj zone është tokë pyjore.
2. **Metoda e vlerësimit:** Metoda e Krahasimit të Shitblerjeve.
3. **Të dhënat e shitblerjeve:** Në këtë zonë nuk kemi kontrata të shitblerjes përfaqësuese.
4. **Burimi i informatave:** Zona ka derivuar nga zonat fqinje duke bërë simulim të tregut.

Numri i zonës së vlerës: 1802

Emri i zonës së vlerës: Pjesa Lindore.

Kategoria e vlerës: Pyll.

1. **Përshkrim i zonës së vlerës:** Zona përfshinë numër të madh të tokës pyjore e dendur me pyje.
2. **Metoda e vlerësimit:** Metoda e Krahasimit të Shitblerjeve.
3. **Të dhënat e shitblerjeve:** Në këtë zonë kemi 3 kontrata të shitblerjes përfaqësuese.
4. **Burimi i informatave:** Kontratat e Shitblerjeve.

Numri i zonës së vlerës: 1803

Emri i zonës së vlerës: Zona Perëndimore.

Kategoria e vlerës: Pyll.

1. **Përshkrim i zonës së vlerës:** Zonë tërësisht malore.
2. **Metoda e vlerësimit:** Metoda e Krahasimit të Shitblerjeve
3. **Të dhënat e shitblerjeve:** Në këtë zonë nuk kemi kontrata të shitblerjes përfaqësuese.
4. **Burimi i informatave:** Zona ka derivuar nga zonat fqinje duke bërë simulim të tregut.

Numri i zonës së vlerës: 1804

Emri i zonës së vlerës: Pjesa Qendrore.

Kategoria e vlerës: Pyll.

1. **Përshkrim i zonës së vlerës:** Kjo zonë përfshinë qendrën e qytetit dhe nuk njihet për tokë pyjore.
2. **Metoda e vlerësimit:** Metoda e Krahasimit të Shitblerjeve
3. **Të dhënat e shitblerjeve:** Në këtë zonë nuk kemi kontrata të shitblerjes përfaqësuese.
4. **Burimi i informatave:** Zona ka derivuar nga zonat fqinje duke bërë simulim të tregut.

Agron THAÇI, Zv. Drejtor
Departamenti i Tatimit në Pronë

