

REPUBLIKA E KOSOVËS/REPUBLIKA KOSOVA/REPUBLIC OF KOSOVO Qeveria e Kosovës / Vlada Kosova / Government of Kosovo Ministria e Financave / Ministarstvo za Finansije Ministry of Finance Arkiva - Arhiva - Archive			
Njësia Org. Org. Jedin. Org. Unit	09	Nr. Prot. Br. Prot. Prot. No:	2041
Nr. i faqeve Broj stranica No. pages:	17	Data Datum Date:	19. 10. 18
Dalëse PRISHTINËJA			



**Republika e Kosovës**  
**Republika Kosova - Republic of Kosovo**  
**Qeveria - Vlada - Government**

**Ministria e Financave**  
 Ministarstvo Finansija – Ministry of Finance

Departamenti i Tatimit në Pronë- Departament za Poreza na Imovinu – Department of Property Tax

REFERENCË:	
PËR/ZA/TO:	z. Agim Veliu, Krytar Komune
CC:	z. Isuf Latifi, Drejtor për Buxhet dhe Financa z. Shpresa Maloku, Menaxhere e Tatimit në Pronë
PËRMES/PREKO/THROUGH:	z. Naim BAFTIU, Sekretar i Përgjithshëm, MF
NGA/OD/FROM:	Shkelzen MORINA, Drejtor i Departamentit të Tatimit në Pronë, MF
TEMA/SUBJEKAT/SUBJECT:	<b>Raport mbi vlerësimin e përgjithshëm për Komunën Podujevë</b>
Nr. i zyrës:	Lokacioni:
Br. kancelarije:	Kucni:
Room No:	Extension:
<b>DTP</b>	<b>MF</b>
Data:	Datum:
Date:	Date:
	<b>19 Tetor, 2018</b>



I nderuar Kryetar,

Departamenti i Tatimit në Pronë ka nxjerrë në përputhje me nenin 18, paragrafi 5 dhe 6 i Ligjit Nr.06/L-005 Për Tatimin në Pronën e Paluajtshme, raportin mbi vlerësimin e përgjithshëm për Komunën Podujevë (bashkëngjitur kësaj shkrese).

Raporti i sipërpërmendur është nxjerrë pas kryerjes së vlerësimit të përgjithshëm për njësitë bujqësore, pyjore, rezidenciale, komerciale dhe industriale të parcelave në Komunën e Podujevës.

Raporti mbi vlerësimin e përgjithshëm për Komunën e Podujevës përmban informacionin e mëposhtëm:

- emrin e Komunës;
- datën e nxjerrjes;
- hartat e zonave të vlerave;
- një përshkrim të çdo zone vlere;
- nivelin/nivelet e vlerës/vlerave për çdo zonë vlere.

Me respekt

## RAPORT MBI VLERËSIMIN E PËRGJITHSHËM

KOMUNA: PODUJEVA

DATA E NXJERRJES: 19.10.2018

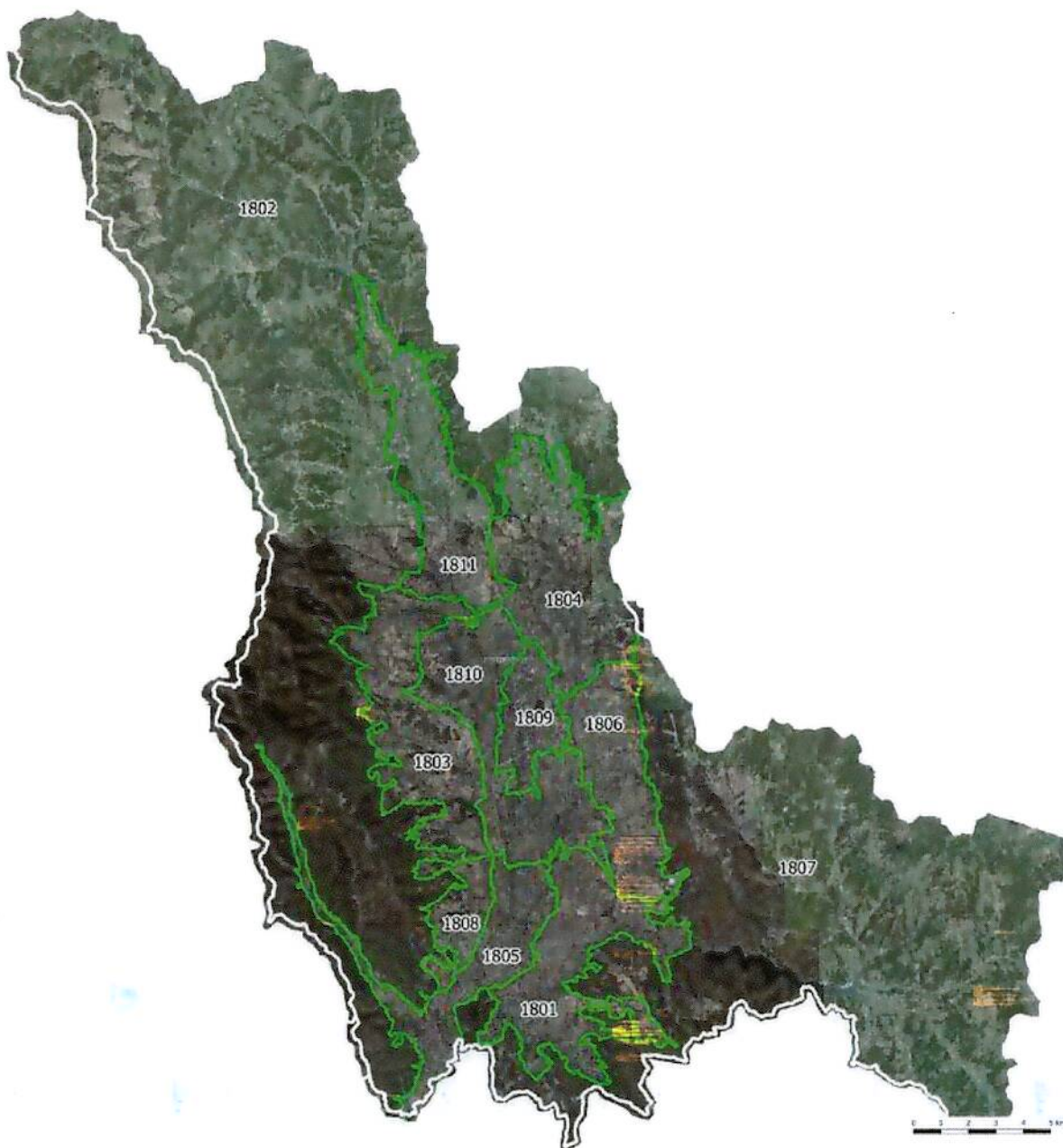
NJËSIT BUJQËSORE TË PARCELAVE

-Niveli/Nivelet e vlerës/vlerave në çdo zonë vlere.

Nivelet e Vlerave (€/m <sup>2</sup> )					
PODUJEVË					
TOKË BUJQËSORE					
Numri i Zonës së Vlerësimit	Kategoria e Vlerësimit				
	Fushë	Kullosë	Livadh	Pemishte	Vreshtë
1801	€ 1.10	€ 0.77	€ 0.88	€ 1.10	€ 1.10
1802	€ 1.10	€ 0.77	€ 0.88	€ 1.10	€ 1.10
1803	€ 1.30	€ 0.91	€ 1.04	€ 1.30	€ 1.30
1804	€ 1.40	€ 0.98	€ 1.12	€ 1.40	€ 1.40
1805	€ 2.30	€ 1.61	€ 1.84	€ 2.30	€ 2.30
1806	€ 2.00	€ 1.40	€ 1.60	€ 2.00	€ 2.00
1807	€ 1.00	€ 0.70	€ 0.80	€ 1.00	€ 1.00
1808	€ 1.30	€ 0.91	€ 1.04	€ 1.30	€ 1.30
1809	€ 2.40	€ 1.68	€ 1.92	€ 2.40	€ 2.40
1810	€ 1.20	€ 0.84	€ 0.96	€ 1.20	€ 1.20
1811	€ 2.20	€ 1.54	€ 1.76	€ 2.20	€ 2.20

# NJËSIT BUJQËSORE TË PARCELAVE

Harta e zonave të vlerave.



## NJËSIT BUJQËSORE TË PARCELAVE

Një përshkrim të çdo zone vlere, nivelin/nivelet e vlerës/vlerave në çdo zonë vlere.

**Numri zonës së vlerësimit: 1801**

1. **Emri I zonës së vlerësimit:** Mirovc Kushevicë Batllavë Shakovicë
2. **Përshkrim i shkurtër i zonës së vlerësimit:** Pjesa më e madhe e zonës së vlerësimit është tokë bujqësore me nje pjese të vogel të tokave pyjore.
3. **Ujitja:** Nuk ka
4. **Të dhënat e shitblerjeve:** Jone gjashte kontrata shitblerje representative per këtë zonë dhe pas kalibrimit erdha në konkludim se vlera e pronave bujqesore në këtë zonë vlerësimi është 1,00 €/m<sup>2</sup>.
5. **Metoda e vlerësimit:** Metoda e shitjeve krahasuese
6. **Burimi Informatave:** Kontratat e shitblerjes
7. **Vlera bazë:** 1,10 €/m<sup>2</sup>.

**Numri zonës së vlerësimit: 1802**

1. **Emri I zonës së vlerësimit:** Perpellac, Murgull, Ternavice, Dobratin (malet), Llapashticat (malet), Lupcat (malet)
2. **Përshkrim i shkurtër i zonës së vlerësimit:** Pjesa më e madhe e zonës së vlerësimit është tokë pyjore me pjesë të tokave bujqësore.
3. **Ujitja:** Nuk ka
4. **Të dhënat e shitblerjeve:** Jone dy kontrata shitblerje representative per këtë zone (foto me poshte) dhe pas kaliabrimit erdha në konkludim se vlera e pronave bujqesore në këtë zonë vlerësimi është 1,10 €/m<sup>2</sup>.
5. **Metoda e vlerësimit:** Metoda e shitjeve krahasuese
6. **Burimi Informatave:** Kontratat e shitblerjes
7. **Vlera bazë:** 1,10 €/m<sup>2</sup>.

**Numri zonës së vlerësimit: 1803**

1. **Emri I zonës së vlerësimit:** Bradash Llapashticat Gllamnik Sallabajë
2. **Përshkrim i shkurtër i zonës së vlerësimit:** Pjesa më e madhe e zonës së vlerësimit është tokë bujqësore me nje pjese shume te vogel te tokave pyjore.
3. **Ujitja:**
4. **Të dhënat e shitblerjeve:** Janë tetë kontrata shitblerje representative per këtë zone dhe nga kalibrimi erdha në konkludim se vlera e pronave bujqesore në këtë zonë vlerësimi është 1,30 €/m<sup>2</sup>.
5. **Metoda e vlerësimit:** Metoda e shitjeve krahasuese
6. **Burimi Informatave:** Vizitat në terren me zyrtarët komunal
7. **Vlera bazë:** 1,30 €/m<sup>2</sup>.

**Numri zonës së vlerësimit: 1804**

1. **Emri I zonës së vlerësimit:** Livadicë Llaushë Merdare
2. **Përshkrim i shkurtër i zonës së vlerësimit:** Pjesa më e madhe e zonës së vlerësimit është tokë bujqësore me nje pjese shume te vogel te tokave pyjore.
3. **Ujitja:**





4. **Të dhënat e shitblerjeve:** Janë gjashte kontrata shitblerje representative per këtë zone dhe pas kalibrimit erdha në konkludim se vlera e pronave bujqesore në këtë zonë vlerësimi është 1,40 €/m<sup>2</sup>.
5. **Metoda e vlerësimit:** Metoda e shitjeve krahasuese
6. **Burimi Informatave:** Vizitat në terren me zyrtarët komunal
7. **Vlera bazë:** 1,40 €/m<sup>2</sup>.

**Numri zonës së vlerësimit: 1805**

1. **Emri I zonës së vlerësimit:** Majac Lupç i Epërm Popovë
2. **Përshkrim i shkurtër i zonës së vlerësimit:** Pjesa më e madhe e zonës së vlerësimit është tokë bujqëore me pjesë të vogla të tokave pyjore.
3. **Ujitja:**
4. **Të dhënat e shitblerjeve:** Janë shtate kontrata shitblerje representative per këtë zone dhe pas kalibrimit erdha në konkludim se vlera e pronave bujqesore në këtë zonë vlerësimi është 2,30 €/m<sup>2</sup>.
5. **Metoda e vlerësimit:** Metoda e shitjeve krahasuese
6. **Burimi Informatave:** Kontratat e shitblerjes
7. **Vlera bazë:** 2,30 €/m<sup>2</sup>.

**Numri zonës së vlerësimit: 1805**

1. **Emri I zonës së vlerësimit:** Majac, Lupç i Epërm, Popovë
2. **Përshkrim i shkurtër i zonës së vlerësimit:** Pjesa më e madhe e zonës së vlerësimit është tokë bujqëore me pjesë të vogla të tokave pyjore.
3. **Ujitja:**
4. **Të dhënat e shitblerjeve:** Janë shtate kontrata shitblerje representative per këtë zone dhe pas kalibrimit erdha në konkludim se vlera e pronave bujqesore në këtë zonë vlerësimi është 2,30 €/m<sup>2</sup>.
5. **Metoda e vlerësimit:** Metoda e shitjeve krahasuese
6. **Burimi Informatave:** Kontratat e shitblerjes
7. **Vlera bazë:** 2,30 €/m<sup>2</sup>.

**Numri zonës së vlerësimit: 1806**

1. **Emri I zonës së vlerësimit:** Shtedim Ballovc Shajkoc
2. **Përshkrim i shkurtër i zonës së vlerësimit:** Pjesa më e madhe e zonës së vlerësimit është tokë bujqësore me pjesë të vogla të tokave pyjore.
3. **Ujitja:**
4. **Të dhënat e shitblerjeve:** Janë tre kontrata shitblerje representative per këtë zone (foto me poshte) dhe pas kalibrimit erdha në konkludim se vlera e pronave bujqesore në këtë zonë vlerësimi është 2,00 €/m<sup>2</sup>.
5. **Metoda e vlerësimit:** Metoda e shitjeve krahasuese
6. **Burimi Informatave:** Kontrata shitblerje
7. **Vlera bazë:** 2,00 €/m<sup>2</sup>.

**Numri zonës së vlerësimit: 1807**

1. **Emri I zonës së vlerësimit:** Dumosh, Bellópoje, Gërdoc
2. **Përshkrim i shkurtër i zonës së vlerësimit:** Pjesa më e madhe e zonës së vlerësimit është tokë bujqëore me pjesë të tokave bujqësore



4. **Të dhënat e shitblerjeve:** Eshte nje kontrata shitblerje representative per këtë zone dhe pas kalibrimit erdha në konkludim se vlera e pronave bujqesore në këtë zonë vlerësimi është 1,00 €/m<sup>2</sup>.
5. **Metoda e vlerësimit:** Metoda e shitjeve krahasuese
6. **Burimi Informatave:** Kontrate shitblerjeje
7. **Vlera bazë:** 1,00 €/m<sup>2</sup>.

**Numri zonës së vlerësimit: 1808**

1. **Emri I zonës së vlerësimit:** Siboc ,Lluzhan, Lupç Poshtëm
2. **Përshkrim i shkurtër i zonës së vlerësimit:** Pjesa më e madhe e zonës së vlerësimit është tokë bujqesore me disa pjesë të tokave pyjore.
3. **Ujitja:**
4. **Të dhënat e shitblerjeve:** Eshte nje kontrate shitblerje representative per këtë zone dhe pas kalibrimit erdha në konkludim se vlera e pronave bujqesore në këtë zonë vlerësimi është 1,30 €/m<sup>2</sup>.
5. **Metoda e vlerësimit:** Metoda e shitjeve krahasuese
6. **Burimi Informatave:** Kontratat e shitblerjes
7. **Vlera bazë:** 1,30 €/m

**Numri zonës së vlerësimit: 1809**

1. **Emri I zonës së vlerësimit:** Podujeva qyteti
2. **Përshkrim i shkurtër i zonës së vlerësimit:** Pjesa më e madhe e zonës së vlerësimit është tokë rezidenciale, komerciale dhe disa pjese te tokave bujqesore dhe pak pjesë të tokave pyjore.
3. **Ujitja:**
4. **Të dhënat e shitblerjeve:** Jane dhjetë kontrata shitblerje representative per këtë zone dhe pas kalibrimit erdha në konkludim se vlera e pronave bujqesore në këtë zonë vlerësimi është 2,40 €/m<sup>2</sup>.
5. **Metoda e vlerësimit:** Metoda e shitjeve krahasuese
6. **Burimi Informatave:** Vizitat në terren me zyrtarët komunal
7. **Vlera bazë:** 2,40 €/m<sup>2</sup>.

**Numri zonës së vlerësimit: 1810**

1. **Emri I zonës së vlerësimit:** Letanç, Podujevë, Sfeçël
2. **Përshkrim i shkurtër i zonës së vlerësimit:** Pjesa më e madhe e zonës së vlerësimit është tokë bujqesore me nje pjese shume te vogel te tokave pyjore.
3. **Ujitja:**
4. **Të dhënat e shitblerjeve:** Janë trembedhjetë kontrata shitblerje representative per këtë zone dhe pas kalibrimit erdha në konkludim se vlera e pronave bujqesore në këtë zonë vlerësimi është 1,20 €/m<sup>2</sup>.
5. **Metoda e vlerësimit:** Metoda e shitjeve krahasuese
6. **Burimi Informatave:** Kontrata te shitblerjes
7. **Vlera bazë:** 1,20 €/m<sup>2</sup>.



**Numri zonës së vlerësimit: 1811**

1. **Emri I zonës së vlerësimit:** Metehi, Doberdol, Pakashtice e Poshtme, Bajcine
2. **Përshkrim i shkurtër i zonës së vlerësimit:** Pjesa më e madhe e zonës së vlerësimit është tokë bujqësore me nje pjese shume te vogel te tokave pyjore.
3. **Ujitja:**
4. **Të dhënat e shitblerjeve:** Janë dy kontrata shitblerje representative per këtë zone dhe pas kalibrimit erdha në konkludim se vlera e pronave bujqësore në këtë zonë vlerësimi është 2,20 €/m<sup>2</sup>.
5. **Metoda e vlerësimit:** Metoda e shitjeve krahasuese
6. **Burimi Informatave:** Vizitat në terren me zyrtarët komunal
7. **Vlera bazë:** 2,20 €/m<sup>2</sup>.

A handwritten signature in black ink, appearing to be a stylized name, possibly 'Y. J. J.', written in a cursive script.

## NJËSIT PYJORE TË PARCELAVE

-Niveli/Nivelet e vlerës/vlerave në çdo zonë vlere.

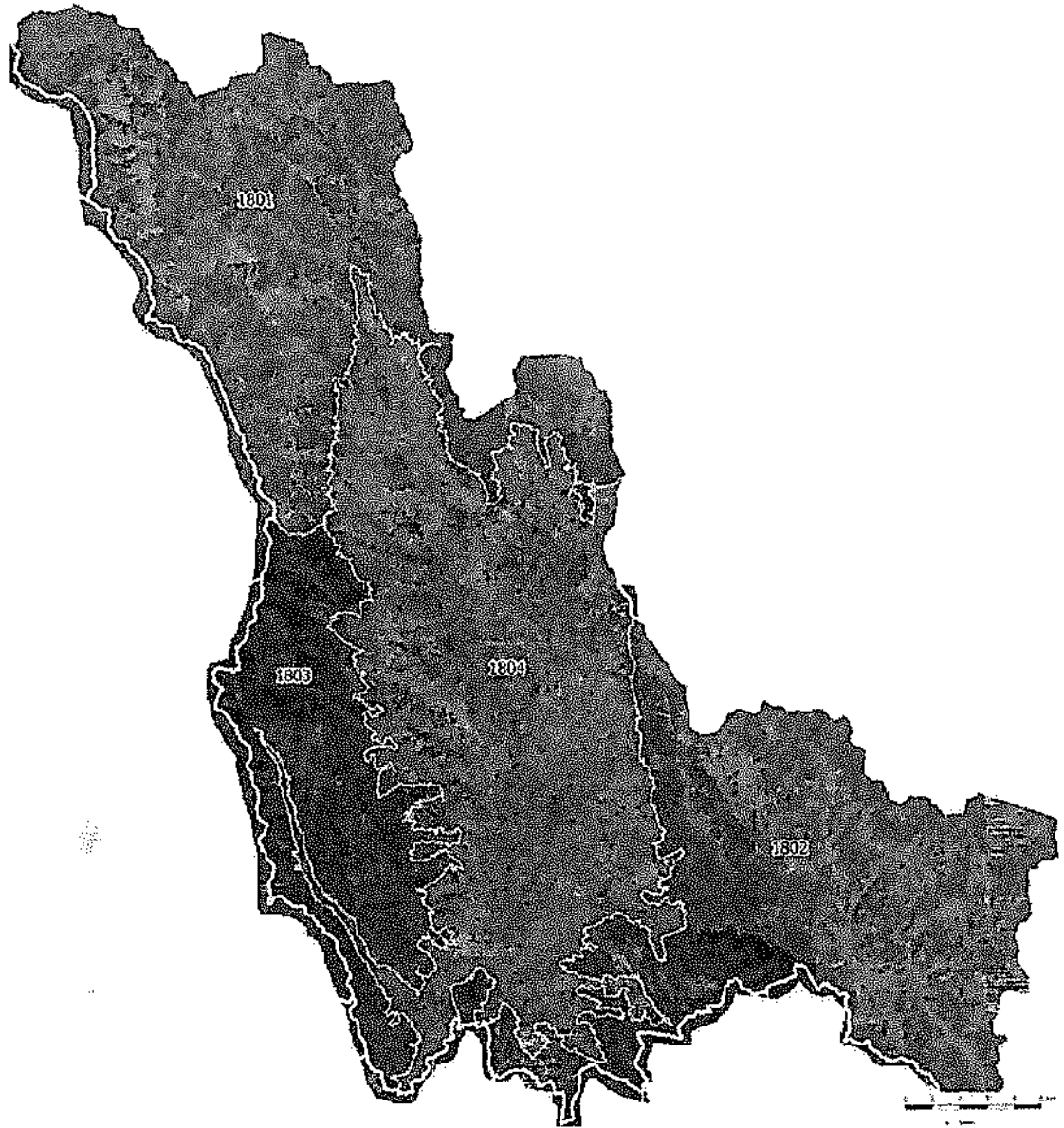
<b>Nivelet e Vlerave (€/m<sup>2</sup>)</b>			
<b>PODUJEVË</b>			
<b>TOKË PYJORE</b>			
<b>Numri i Zonës së Vlerësimit</b>	<b>Kategoria e Vlerësimit</b>		
	<b>Pyll</b>		<b>Pyll Malor</b>
<b>1801</b>	€	0.60	€ 0.06
<b>1802</b>	€	0.35	€ 0.035
<b>1803</b>	€	0.70	€ 0.07
<b>1804</b>	€	1.50	€ 0.15





NJËSIT PYJORE TË PARCELAVE

Harta e zonave të vlerave



*[Handwritten signature]*

## NJËSIT PYJORE TË PARCELAVE

Një përshkrim të çdo zonë vlere, nivelin/nivelet e vlerës/vlerave në çdo zonë vlere.

**Numri zonës së vlerësimit: 1801**

1. **Emri I zonës së vlerësimit:** Perpellac – Murgull – Ternavicë - Dobratín
2. **Përshkrim I shkurtër I zonës së vlerësimit:** Pjesa më e madhe e zonës së vlerësimit është tokë pyjore. Një pjesë e vogël është bujqësore afër vendbanimeve.
3. **Ujitja:**
4. **Të dhënat e shitblerjeve:** Jane dy kontratat representative për kete zone dhe pas kalibrimit me zonat tjera te vlersimit erdha ne perfudim se vlera e tokave pyjore ne kete zone eshte 0,60 €/m<sup>2</sup>
5. **Metoda e vlerësimit:** Metoda e shitjeve krahasuese
6. **Burimi Informatave:** Kontratat e shitblerjes
7. **Vlera bazë:** 0,60 €/m<sup>2</sup>.

**Numri zonës së vlerësimit: 1802**

1. **Emri I zonës së vlerësimit:** Mirovc – Kushevicë – Batllavë - Shakovicë
2. **Përshkrim I shkurtër I zonës së vlerësimit:** Pjesa më e madhe e zonës së vlerësimit është tokë pyjore. Një pjesë e vogël është bujqësore afër vendbanimeve.
3. **Ujitja:** Në këtë zonë gjendet Liqeni I Batllavës
4. **Të dhënat e shitblerjeve:** Jane kater kontratat representative per kete zone dhe pas kalibrimit me zonat tjera erdha ne konkludim se vlera e pronave ne kete zone eshte 0,35 €/m<sup>2</sup>
5. **Metoda e vlerësimit:** Metoda e shitjeve krahasuese
6. **Burimi Informatave:** Kontratat e shitblerjes
7. **Vlera bazë:** 0,35 €/m<sup>2</sup>.

**Numri zonës së vlerësimit: 1803**

1. **Emri I zonës së vlerësimit:** Bradash, Llapashtica, Lupcat
2. **Përshkrim i shkurtër i zonës së vlerësimit:** Pjesa më e madhe e zonës së vlerësimit është tokë pyjore. Një pjesë e vogël është tokë bujqësore.
3. **Ujitja:**
4. **Të dhënat e shitblerjeve:** nuk ka kontrata shitblerje. Nga vizitat e bëra në teren me zyrtarët komunal si dhe intervistat me banorët lokal erdha në konkludim se vlera e pronave pyjore në këtë zonë vlerësimi është 0,70 €/m<sup>2</sup>.
5. **Metoda e vlerësimit:** Metoda e shitjeve krahasuese
6. **Burimi Informatave:** Vizitat në terren me zyrtarët komunal
7. **Vlera bazë:** 0,70 €/m<sup>2</sup>.



**Numri zonës së vlerësimit: 1804**

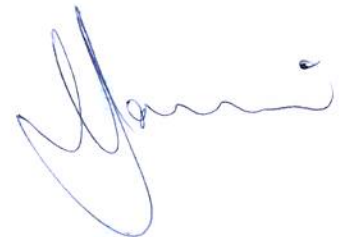
1. **Emri I zonës së vlerësimit:** Komuna e Podujevës zona Bujqësore
2. **Përshkrim i shkurtër i zonës së vlerësimit:** Pjesa më e madhe e zonës së vlerësimit është tokë bujqësore. Një pjesë e vogël është pyjore.
3. **Ujitja:**
4. **Të dhënat e shitblerjeve:** nuk ka kontrata shitblerje. Nga vizitat e bëra në terren me zyrtarët komunal si dhe intervistat me banorës lokal erdha në konkludim se vlera e pronave pyjore në këtë zonë vlerësimi është 1,50 €/m<sup>2</sup>.
5. **Metoda e vlerësimit:** Metoda e shitjeve krahasuese
6. **Burimi Informatave:** Vizitat në terren me zyrtarët komunal
7. **Vlera bazë:** 1,50 €/m<sup>2</sup>.

A handwritten signature in black ink, appearing to be a stylized name, possibly 'Yllari' or similar, written in a cursive script.

## NJËSIT REZIDENCIALE TË PARCELAVE

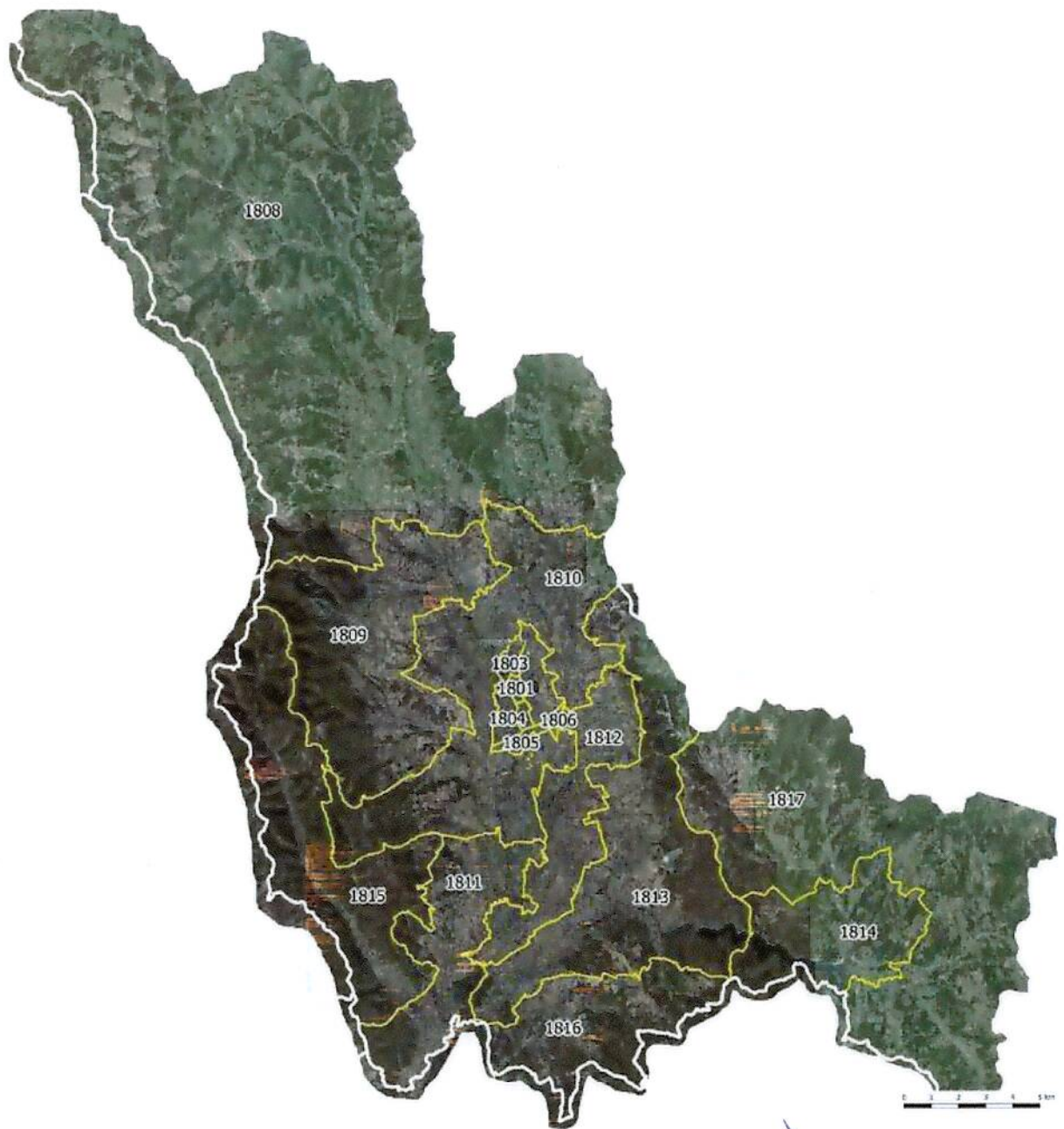
-Niveli/Nivelet e vlerës/vlerave në çdo zonë vlere.

<b>Nivelet e Vlerave (€/m<sup>2</sup>)</b>			
<b>PODUJEVË</b>			
<b>TOKË REZIDENCIALE</b>			
<b>Numri i Zonës së Vlerësimit</b>	<b>Kategoria e Vlerësimit</b>		
	<b>Parcelë për shtëpi familjare</b>	<b>Parcelë për objekt apartamentesh</b>	<b>Parcelë për objekt tjetër rezidencial</b>
<b>1801</b>	€ 120.00	€ 120.00	€ 120.00
<b>1802</b>	€ 38.00	€ 38.00	€ 38.00
<b>1803</b>	€ 18.00	€ 18.00	€ 18.00
<b>1804</b>	€ 22.00	€ 22.00	€ 22.00
<b>1805</b>	€ 16.00	€ 16.00	€ 16.00
<b>1806</b>	€ 14.00	€ 14.00	€ 14.00
<b>1807</b>	€ 17.00	€ 17.00	€ 17.00
<b>1808</b>	€ 2.70	€ 2.70	€ 2.70
<b>1809</b>	€ 7.00	€ 7.00	€ 7.00
<b>1810</b>	€ 10.00	€ 10.00	€ 10.00
<b>1811</b>	€ 8.00	€ 8.00	€ 8.00
<b>1812</b>	€ 8.00	€ 8.00	€ 8.00
<b>1813</b>	€ 3.80	€ 3.80	€ 3.80
<b>1814</b>	€ 10.00	€ 10.00	€ 10.00
<b>1815</b>	€ 2.50	€ 2.50	€ 2.50
<b>1816</b>	€ 2.50	€ 2.50	€ 2.50
<b>1817</b>	€ 2.50	€ 2.50	€ 2.50



# NJËSIT REZIDENCIALE TË PARCELAVE

Harta e zonave të vlerave



## NJËSIT REZIDENCIALE TË PARCELAVE

Një përshkrim të çdo zone vlere, nivelin/nivelet e vlerës/vlerave në çdo zonë vlere.

### Numri zonës së vlerësimit: 1801

1. **Emri I zonës së vlerësimit:** Qendra
2. **Përshkrim i shkurtër i zonës së vlerësimit:** Pjesa më e madhe e zonës së vlerësimit është tokë rezidenciale që lidh qendren e qytetit të Podujeves me të gjitha rruget tjera që dergojnë drejt Prishtinës por edhe fshatrave tjera.
3. **Ujitja:**
4. **Të dhënat e shitblerjeve:** Eshtë një kontratë shitblerjeje representative për këtë zonë. Duke u nisur nga vizitat në terren me zyrtarët komunal si dhe kalibrimi me zonat tjera erdha në konkludim se vlera e pronave rezidenciale në këtë zonë vlerësimi është 120,00 €/m<sup>2</sup>.
5. **Metoda e vlerësimit:** Metoda e shitjeve krahasuese
6. **Burimi Informatave:** Kontrata shitblerje
7. **Vlera bazë:** 120,00 €/m<sup>2</sup>.

### Numri zonës së vlerësimit: 1802

1. **Emri I zonës së vlerësimit:** Terminali Doganor
2. **Përshkrim i shkurtër i zonës së vlerësimit:** Pjesa më e madhe e zonës së vlerësimit është tokë rezidenciale që lidh qendren e qytetit të Podujeves me të gjitha rruget tjera që dergojnë drejt Prishtinës por edhe fshatrave tjera.
3. **Ujitja:**
4. **Të dhënat e shitblerjeve:** Janë dy kontratë shitblerjeje representative për këtë zonë . Duke u nisur nga vizitat në terren me zyrtarët komunal si dhe kalibrimi me zonat tjera erdha në konkludim se vlera e pronave rezidenciale në këtë zonë vlerësimi është 38,00 €/m<sup>2</sup>.
5. **Metoda e vlerësimit:** Metoda e shitjeve krahasuese
6. **Burimi Informatave:** Kontrata shitblerje
7. **Vlera bazë:** 38,00 €/m<sup>2</sup>.

### Numri zonës së vlerësimit: 1803

1. **Emri I zonës së vlerësimit:** Qender Perendim
2. **Përshkrim i shkurtër i zonës së vlerësimit:** Pjesa më e madhe e zonës së vlerësimit është tokë rezidenciale dhe rrugëve kryesore që lidhin Podujeven me fshatrat.
3. **Ujitja:**
4. **Të dhënat e shitblerjeve:** Janë nëntë kontratë shitblerjeje representative për këtë zonë . Duke u nisur nga vizitat në terren me zyrtarët komunal si dhe kalibrimi me zonat tjera erdha në konkludim se vlera e pronave rezidenciale në këtë zonë vlerësimi është 18,00 €/m<sup>2</sup>.
5. **Metoda e vlerësimit:** Metoda e shitjeve krahasuese
6. **Burimi Informatave:** Kontrata shitblerje
7. **Vlera bazë:** 18,00 €/m<sup>2</sup>.





Numri zonës së vlerësimit: 1804

1. **Emri I zonës së vlerësimit:** ETC dhe Rrjedha e Lumit Llap
2. **Përshkrim i shkurtër i zonës së vlerësimit:** Pjesa më e madhe e zonës së vlerësimit është tokë rezidenciale dhe rrugëve kryesore që lidhin Podujevën me magjistralen Prishtine-Merdare.
3. **Ujitja:**
4. **Të dhënat e shitblerjeve:** Jane shtate kontrata shitblerjeje representative per kete zone. Duke u nisur nga vizitat ne teren me zyrtarët komunal si dhe kalibrimi me zonat tjera erdha në konkludim se vlera e pronave rezidenciale në këtë zonë vlerësimi është 22,00 €/m<sup>2</sup>.
5. **Metoda e vlerësimit:** Metoda e shitjeve krahasuese
6. **Burimi Informatave:** Kontrata shitblerje
7. **Vlera bazë:** 22,00 €/m<sup>2</sup>.

A handwritten signature in black ink, appearing to be a stylized name or set of initials, located to the right of the list of points.

# NJËSIT KOMERCIALE TË PARCELAVE

-Niveli/Nivelet e vlerës/vlerave në çdo zonë vlere.

<b>Nivelet e Vlerave (€/m<sup>2</sup>)</b>			
<b>PODUJEVË</b>			
<b>TOKË KOMERCIALE</b>			
<b>Numri i Zonës së Vlerësimit</b>	<b>Kategoria e Vlerësimit</b>		
	<b>Parcelë për objekt komercial</b>	<b>Parcelë për rekreacion komercial</b>	<b>Parcelë për transport komercial</b>
1801	€ 5.00	€ 5.00	€ 5.00
1802	€ 3.80	€ 3.80	€ 3.80
1803	€ 10.00	€ 10.00	€ 10.00
1804	€ 10.00	€ 10.00	€ 10.00
1805	€ 18.00	€ 18.00	€ 18.00
1806	€ 50.00	€ 50.00	€ 50.00
1807	€ 46.00	€ 46.00	€ 46.00
1808	€ 80.00	€ 80.00	€ 80.00
1809	€ 65.00	€ 65.00	€ 65.00
1810	€ 150.00	€ 150.00	€ 150.00
1811	€ 5.00	€ 5.00	€ 5.00

# NJËSIT REZIDENCIALE TË PARCELAVE

Harta e zonave të vlerave



## NJËSIT KOMERCIALE TË PARCELAVE

-Niveli/Nivelet e vlerës/vlerave në çdo zonë vlere.

**Numri zonës së vlerësimit: 1801**

1. **Emri I zonës së vlerësimit:** Podujeva Lindore
2. **Përshkrim i shkurtër i zonës së vlerësimit:** Pjesa më e madhe e zonës së vlerësimit është tokë bujqesore dhe pyjore me prani edhe te tokave komerciale ne veçanti perskaj rrugëve kryesore. Zona perfshin anen e majte prej hyrjes ne Komunën e Podujeves nga ana e Prishtines ne zonen kadastrale Lupc i Poshtem deri tek hyrja ne zonen kadastrale Llapashtice e Eperme pastaj perskaj zones kadastrale Sveqel dhe zonave kadastrale Shtedim, Livadice e Dumnice e Poshtme perfshi Kerpimehin dhe Pakashticen e Poshtme e deri ne hyrje te zones kadastrale Revuq kah ana veriore.
3. **Ujitja:**
4. **Të dhënat e shitblerjeve:** Jane dhjete kontrata representative per kete zone dhe pas vizitave te bëra në teren me zyrtarët komunal si dhe kalibrimi me zonat tjera vleresuese erdha ne erdha në konkludim se vlera e pronave komerciale në këtë zonë vlerësimi është 5,00 €/m<sup>2</sup>.
5. **Metoda e vlerësimit:** Metoda e shitjeve krahasuese
6. **Burimi Informatave:** Kontratat e shitblerjes
7. **Vlera bazë:** 5,00€/m<sup>2</sup>.

**Numri zonës së vlerësimit: 1802**

1. **Emri I zonës së vlerësimit:** Podujeva Perendimore
2. **Përshkrim i shkurtër i zonës së vlerësimit:** Pjesa më e madhe e zonës së vlerësimit është tokë pyjore dhe bujqesore me prani edhe te tokave komerciale ne veçanti perskaj rrugëve kryesore qe lidhin keto zona kadastrale me qytetin e Podujeves. Zona perfshin zonat kadastrale: Majac, Burice, Llapashtice e Eperme, Llapashtice e Poshtme, Lupç Eperm, Popove, Velikareke, Bradash, Dobratin dhe Revuq. Ne perendim zona kufizohet me komunën e Mitrovices dhe Vushtrise.
3. **Ujitja:**
4. **Të dhënat e shitblerjeve:** Jane dy kontrata representative per kete zone dhe pas vizitave te bëra në teren me zyrtarët komunal si dhe kalibrimi me zonat tjera vleresuese erdha ne erdha në konkludim se vlera e pronave komerciale në këtë zonë vlerësimi është 3,80 €/m<sup>2</sup>.
5. **Metoda e vlerësimit:** Metoda e shitjeve krahasuese
6. **Burimi Informatave:** Kontratat e shitblerjes
7. **Vlera bazë:** 3,80€/m<sup>2</sup>.

**Numri zonës së vlerësimit: 1803**

1. **Emri I zonës së vlerësimit:** Podujeva Bujqësore
2. **Përshkrim i shkurtër i zonës së vlerësimit:** Pjesa më e madhe e zonës së vlerësimit është tokë bujqesore dhe pyjore me prani edhe te tokave komerciale ne veçanti perskaj rrugëve kryesore. Zona perfshin tokat te cilat jane ne parim toka bujqesore por rreth akseve rrugëve ka edhe prona rezidenciale e komerciale. Rrjedhimisht kin

4. **Të dhënat e shitblerjeve:** Janë pese kontrata representative per kete zone dhe pas vizitave te bëra në teren me zyrtarët komunal si dhe kalibrimi me zonat tjera vleresuese erdha ne erdha në konkludim se vlera e pronave komerciale në këtë zonë vlerësimi është 10,00 €/m<sup>2</sup>.
5. **Metoda e vlerësimit:** Metoda e shitjeve krahasuese
6. **Burimi Informatave:** Kontratat e shitblerjes
7. **Vlera bazë:** 10,00€/m<sup>2</sup>.

**Numri zonës së vlerësimit: 1804**

1. **Emri I zonës së vlerësimit:** Podujeva-Letanc
2. **Përshkrim i shkurtër i zonës së vlerësimit:** Pjesa më e madhe e zonës së vlerësimit është tokë komerciale dhe perfshin rrugen e cila dergon nga qyteti I Podujeves ne drejtim te fshatit Bajcine ne te dy anet e rruges deri ne 100 metra thellesi.
3. **Ujitja:**
4. **Të dhënat e shitblerjeve:** Nuk ka kontrata representative per kete zone dhe pas vizitave te bëra në teren me zyrtarët komunal si dhe kalibrimi me zonat tjera vleresuese erdha ne erdha në konkludim se vlera e pronave komerciale në këtë zonë vlerësimi është 20,00 €/m<sup>2</sup>.
5. **Metoda e vlerësimit:** Metoda e shitjeve krahasuese
6. **Burimi Informatave:** Kontratat e shitblerjes
7. **Vlera bazë:** 10,00€/m<sup>2</sup>.

**Numri zonës së vlerësimit: 1805**

1. **Emri I zonës së vlerësimit:** Podujeva-Metehi
2. **Përshkrim i shkurtër i zonës së vlerësimit:** Pjesa më e madhe e zonës së vlerësimit është tokë komerciale dhe perfshin rrugen e cila dergon nga qyteti I Podujeves ne drejtim te fshatit Metehi ne te dy anet e rruges deri ne 100 metra thellesi.
3. **Ujitja:**
4. **Të dhënat e shitblerjeve:** Eshte nje kontrate representative per kete zone dhe pas vizitave te bëra në teren me zyrtarët komunal si dhe kalibrimi me zonat tjera vleresuese erdha ne erdha në konkludim se vlera e pronave komerciale në këtë zonë vlerësimi është 18,00 €/m<sup>2</sup>.
5. **Metoda e vlerësimit:** Metoda e shitjeve krahasuese
6. **Burimi Informatave:** Kontratat e shitblerjes
7. **Vlera bazë:** 18,00€/m<sup>2</sup>.

**Numri zonës së vlerësimit: 1806**

1. **Emri I zonës së vlerësimit:** Parku i Qytetit-Ura per ne Merdare
2. **Përshkrim i shkurtër i zonës së vlerësimit:** Pjesa më e madhe e zonës së vlerësimit është tokë rezidenciale e komerciale dhe perfshin rrugen e cila dergon nga qyteti I Podujeves ne drejtim te fshatit Merdare perfshi Parkun e Qytetit te Podujeves.
3. **Ujitja:**
4. **Të dhënat e shitblerjeve:** Nuk ka kontrata representative per kete zone dhe pas vizitave te bëra në teren me zyrtarët komunal si dhe kalibrimi me zonat tjera vleresuese erdha ne erdha në konkludim se vlera e pronave komerciale në këtë zonë vlerësimi është 38,00 €/m<sup>2</sup>.
5. **Metoda e vlerësimit:** Metoda e shitjeve krahasuese

**Numri zonës së vlerësimit: 1807**

1. **Emri I zonës së vlerësimit:** Fabrika e Lengjeve
2. **Përshkrim i shkurtër i zonës së vlerësimit:** Pjesa më e madhe e zonës së vlerësimit është tokë rezidenciale e bujqesore me prani edhe te pronave komerciale dhe perfshin pjesen e pasme te rruges qe dergon nga hyrja e pare per ne qytetin e Podujeves nga drejtimi I Prishtines duke perfshire edhe Fabriken e Lagjeve.
3. **Ujitja:**
4. **Të dhënat e shitblerjeve:** Nuk ka kontrata representative per kete zone dhe pas vizitave te bëra në teren me zyrtarët komunal si dhe kalibrimi me zonat tjera vleresuese erdha ne erdha në konkludim se vlera e pronave komerciale në këtë zonë vlerësimi është 40,00 €/m<sup>2</sup>.
5. **Metoda e vlerësimit:** Metoda e shitjeve krahasuese
6. **Burimi Informatave:** Anketimet me qytetar
7. **Vlera bazë:** 40,00€/m<sup>2</sup>.

**Numri zonës së vlerësimit: 1808**

1. **Emri I zonës së vlerësimit:** Skenderbeu-Elkos
2. **Përshkrim i shkurtër i zonës së vlerësimit:** Pjesa më e madhe e zonës së vlerësimit është tokave rezidenciale me prani te pronave komerciale. Zona fillon nga hyrja e pare per ne qytetin e Podujeves duke perfshire edhe Elkosin.
3. **Ujitja:**
4. **Të dhënat e shitblerjeve:** Nuk ka kontrata representative per kete zone dhe pas vizitave te bëra në teren me zyrtarët komunal si dhe kalibrimi me zonat tjera vleresuese erdha ne erdha në konkludim se vlera e pronave komerciale në këtë zonë vlerësimi është 32,00 €/m<sup>2</sup>.
5. **Metoda e vlerësimit:** Metoda e shitjeve krahasuese
6. **Burimi Informatave:** Kontratat e shitblerjes
7. **Vlera bazë:** 32,00€/m<sup>2</sup>.

**Numri zonës së vlerësimit: 1809**

1. **Emri I zonës së vlerësimit:** Gjimnazi dhe Pishina
2. **Përshkrim i shkurtër i zonës së vlerësimit:** Pjesa më e madhe e zonës së vlerësimit është tokë rezidenciale me prani edhe te pronave komerciale, perfshi edhe Gjimnazin si dhe pishinen e qytetit. Nis nga hyrja e pare per ne qytetin e Podujeves perfshire edhe Elkosin.
3. **Ujitja**
4. **Të dhënat e shitblerjeve:** Nuk ka kontrata representative per kete zone dhe pas vizitave te bëra në teren me zyrtarët komunal si dhe kalibrimi me zonat tjera vleresuese erdha ne erdha në konkludim se vlera e pronave komerciale në këtë zonë vlerësimi është 38,00 €/m<sup>2</sup>.
5. **Metoda e vlerësimit:** Metoda e shitjeve krahasuese
6. **Burimi Informatave:** Anketimet me qytetar
7. **Vlera bazë:** 38,00€/m<sup>2</sup>.





**Numri zonës së vlerësimit: 1810**

1. **Emri I zonës së vlerësimit:** Qendra
2. **Përshkrim i shkurtër i zonës së vlerësimit:** Pjesa më e madhe e zonës së vlerësimit është tokë komerciale perreth rruges kryesore e cila sjell nga hyrja e dyte per ne Podujeve deri tek ndertesa e Kuvendit Komunal perfshi Stacionion e Policise. Zona ka gjithashtu prona rezidenciale dhe kjo zone paraqet pjesen me atraktive te komunes se Podujeves.
3. **Ujitja:**
4. **Të dhënat e shitblerjeve:** Nuk ka kontrata representative per kete zone dhe pas vizitave te bëra në teren me zyrtarët komunal si dhe kalibrimi me zonat tjera vleresuese erdha ne erdha në konkludim se vlera e pronave komerciale në këtë zonë vlerësimi është 120,00 €/m<sup>2</sup>.
5. **Metoda e vlerësimit:** Metoda e shitjeve krahasuese
6. **Burimi Informatave:** Anketimet me qytetar
7. **Vlera bazë:** 120,00€/m<sup>2</sup>.

**Numri zonës së vlerësimit: 1811**

1. **Emri I zonës së vlerësimit:** Ternavice, Perpelac, Pakashtice e Eperme
2. **Përshkrim i shkurtër i zonës së vlerësimit:** Pjesa më e madhe e zonës së vlerësimit është tokë pyjore me toke komerciale perreth rrugëve kryesore qe sjellin nga qyteti i Podujeves.
3. **Ujitja:**
4. **Të dhënat e shitblerjeve:** Nuk ka kontrata representative per kete zone dhe pas vizitave te bëra në teren me zyrtarët komunal si dhe kalibrimi me zonat tjera vleresuese erdha ne erdha në konkludim se vlera e pronave komerciale në këtë zonë vlerësimi është 4,20 €/m<sup>2</sup>.
5. **Metoda e vlerësimit:** Metoda e shitjeve krahasuese
6. **Burimi Informatave:** Kontratat e shitblerjes
7. **Vlera bazë:** 4,20 €/m<sup>2</sup>.



## NJËSIT INDUSTRIALE TË PARCELAVE

-Niveli/Nivelet e vlerës/vlerave në çdo zonë vlere.

<b>Nivelet e Vlerave (€/m<sup>2</sup>)</b>			
<b>PODUJEVË</b>			
<b>TOKË INDUSTRIALE</b>			
<b>Numri i Zonës së Vlerësimit</b>	<b>Kategoria e Vlerësimit</b>		
	<b>Parcelë për industri</b>	<b>Parcelë për impiant elektrik</b>	<b>Gropë zhavori</b>
<b>1801</b>	€ 44.00	€ 44.00	€ 44.00
<b>1802</b>	€ 15.00	€ 15.00	€ 15.00



# NJËSIT INDUSTRIALE TË PARCELAVE

Harta e zonave të vlerave



## NJËSIT INDUSTRIALE TË PARCELAVE

Një përshkrim të çdo zone vlere, nivelin/nivelet e vlerës/vlerave në çdo zonë vlere.

### Numri zonës së vlerësimit: 1801

1. **Emri I zonës së vlerësimit:** Podujeva Industriale - Qendra
2. **Përshkrim i shkurtër i zonës së vlerësimit:** Pjesa më e madhe e zonës së vlerësimit është toke rezidenciale dhe komerciale me prani edhe te pronave industriale. Zona mbrenda saj Fabriken e Plastikes dhe FAN-in pastaj Fabriken e Tjegullave si dhe Fabriken e Poliesterit.
3. **Ujitja:**
4. **Të dhënat e shitblerjeve:** Nuk ka kontrata shitblerje representative nga kjo zone dhe duke u nisur nga vizitat ne teren si dhe kalibrimi me zonat tjera erdha në konkludim se vlera e pronave industriale në këtë zonë vlerësimi është 44,00 €/m<sup>2</sup>.
5. **Metoda e vlerësimit:** Shitjeve krahasuese
6. **Burimi Informatave:** Anketat me qytetar
7. **Vlera bazë:** 44,00 €/m<sup>2</sup>.

### Numri zonës së vlerësimit: 1802

1. **Emri I zonës së vlerësimit:** Pjesa e mbetur e Komunes
2. **Përshkrim i shkurtër i zonës së vlerësimit:** Pjesa më e madhe e zonës së vlerësimit është toke pyjore dhe bujqësore me prani edhe te tokave rezidenciale e komerciale. Ne kete zone bene pjese Fabrika per Prodhimin e Lengjeve si dhe ajo per Prodhimin e Vajit. Brenda zones gjendet shumica dermuese e tokave qe nuk e kane destinim primar industrine por duhet mbuluar me zonim.
3. **Ujitja:**
4. **Të dhënat e shitblerjeve:** Nuk ka kontrata shitblerje representative nga kjo zone dhe duke u nisur nga vizitat ne teren si dhe kalibrimi me zonat tjera erdha në konkludim se vlera e pronave industriale në këtë zonë vlerësimi është 15,00 €/m<sup>2</sup>.
5. **Metoda e vlerësimit:** Shitjeve krahasuese
6. **Burimi Informatave:** Anketat me qytetar
7. **Vlera bazë:** 15,00 €/m<sup>2</sup>.

  
Shkelzen Morina